

SERIE 8010

OPEN 5

SCREEN OMBREGGIANTE

SUN SCREEN
SCREEN OMBRAGEANT

FANANI
TENDE

© FANANI SRL - È vietata la riproduzione anche parziale di questa cartella.



Utilizzi

L'utilizzo di questo tessuto è consigliato su: coperture verticali.

Applications

The use of this fabric is recommended on: vertical roller blinds.

Applications

L'utilisation de ce tissu est recommandé sur: couvertures à descente verticale.

Protezione / Protection / Protection



Ombreggiante
Sun shading / Ombrageant



Filtrante
Filtering / Micro-perforé

8010_01



informazioni aggiuntive
additional information
informations supplémentaires
fananitende.it



SCREEN OMBREGGIANTE / SERIE 8010 OPEN 5

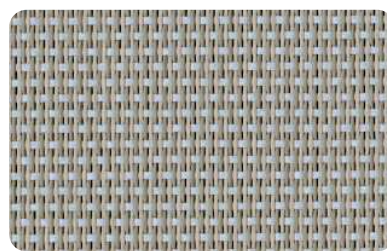
FANANI
TENDE



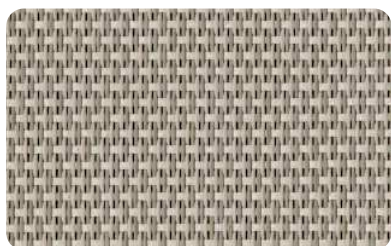
8011 g_{TOT} 0.07



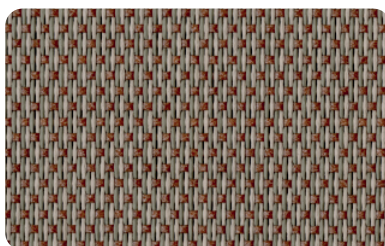
8085 g_{TOT} 0.07



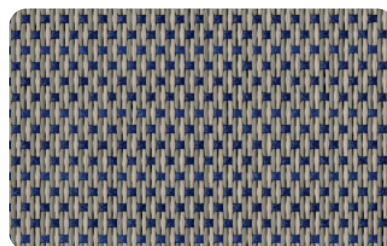
8034 g_{TOT} 0.06



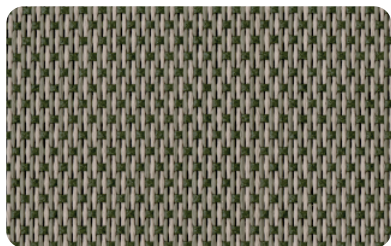
8042 g_{TOT} 0.06



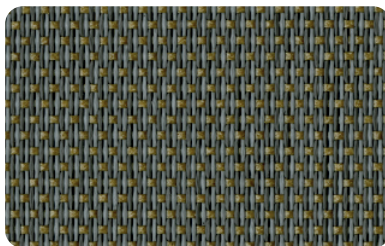
8088 g_{TOT} 0.05



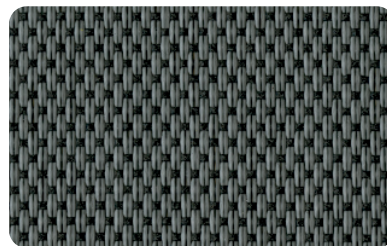
8089 g_{TOT} 0.05



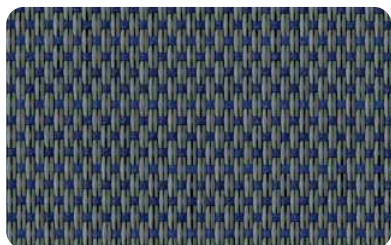
8043 g_{TOT} 0.05



8091 g_{TOT} 0.06



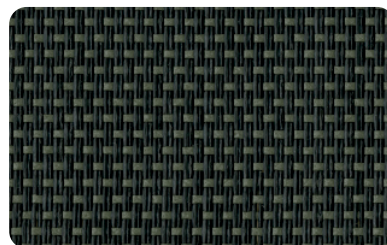
8092 g_{TOT} 0.07



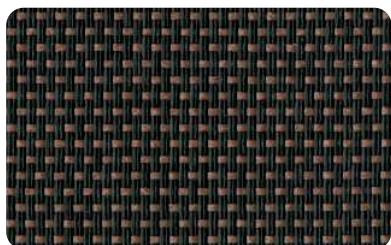
8093 g_{TOT} 0.06



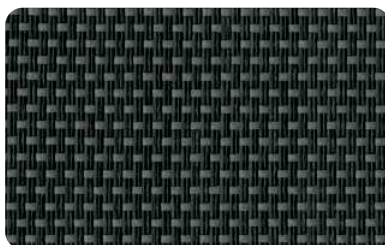
8094 g_{TOT} 0.06



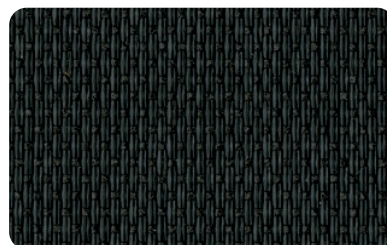
8095 g_{TOT} 0.05



8096 g_{TOT} 0.06



8097 g_{TOT} 0.05



8035 g_{TOT} 0.06

© FANANI SRL - È vietata la riproduzione anche parziale di questa cartella. - Le immagini dei tessuti sono puramente indicative.

SCREEN OMBREGGIANTE / SERIE 8010 OPEN 5

FANANI
TENDE

Tipologia e caratteristiche

Tessuto composto da una base in poliestere e da filato di canapa che conferisce al prodotto un aspetto più tessile e naturale; è dimensionalmente più stabile (in ordito e trama) rispetto alla precedente generazione di Screen. Possiede ottime prestazioni ottiche e termiche e consente di ridurre l'utilizzo dell'aria condizionata ed i costi energetici dell'edificio sfruttando al massimo la luce naturale (filtra fino al 95% dei raggi UV).

Typology and features

Fabric composed of a polyester base and hemp yarn which gives the product a more textile and natural look; it is dimensionally more stable (in warp and weft) compared to the previous generation of Screen. Has excellent optical and thermal performance and allows you to reduce the use of air conditioning systems and its related energetic costs by making the most of natural light (filters up to 95% of UV rays).

Typologie et caractéristiques

Tissu structurellement composé d'une base de polyester et de fil de chanvre qui donne au produit un aspect plus textile et naturel; il est dimensionnellement plus stable (en chaîne et en trame) par rapport à la génération précédente de Screen. Possède d'excellentes performances optiques et thermiques et permet de réduire l'utilisation de la climatisation et les coûts énergétiques du bâtiment en exploitant au mieux la lumière naturelle (filtre jusqu'à 95% des rayons UV).

Spessore / Thickness / Épaisseur	0,90 mm
Peso tessuto / Weight / Poids	ca 600 g/m ²
Altezza del tessuto / Roll width / Laize	290 cm
Classe di reazione al fuoco / Fire reaction class / Classe de réaction au feu	Classe 1 (UNI 9177)
Percentuale di apertura / Percentage of openness / Pourcentage d'ouverture	5%
Resistenza alla trazione / Breaking strength / Résistance à la traction	250 daN/5cm / 170 daN/5cm
Resistenza allo strappo / Tear strength / Résistance à la déchirure	25 daN / 25 daN

Le caratteristiche tecniche sono riportate a scopo informativo per una corretta utilizzazione del prodotto; possono essere suscettibili di modifiche in linea con i progressi tecnologici e in funzione delle esigenze di Fanani Srl.

The technical characteristics are reported for informational purpose only for a correct product use. They can be subject to changes according to technological advances and Fanani Srl needs.

Les caractéristiques techniques sont indiquées à titre d'information afin de permettre un utilisation correcte. Elles peuvent faire l'objet de modifications en fonction des progrès technologiques et des exigences de Fanani Srl.