

SERIE 7110

PVC
IMPERMEABILE

WATERPROOF PVC
PVC IMPERMÉABLE

FANANI
TENDE

© FANANI SRL - È vietata la riproduzione anche parziale di questa cartella.



Utilizzi

L'utilizzo di questo tessuto è consigliato su: coperture orizzontali, coperture verticali, specifiche tende a bracci, cappottine.

Applications

The use of this fabric is recommended on: covering roller blinds, vertical roller blinds, specific awnings, basket awnings.

Applications

L'utilisation de ce tissu est recommandé sur: couvertures horizontales, couvertures à descente verticale, stores bannes spécifiques, stores corbeille.

Protezione / Protection / Protection



Ombreggiante
Sun shading / Ombrageant



Protezione da pioggia
Rain protection / Protection contre la pluie

7110_01

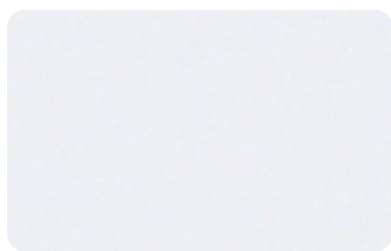


informazioni aggiuntive
additional information
informations supplémentaires
fananitende.it



PVC IMPERMEABILE / SERIE 7110

FANANI
TENDE



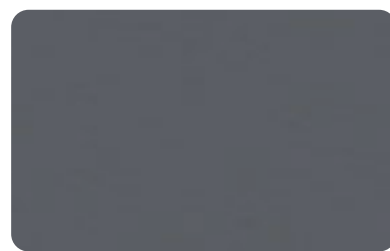
7111

g_{TOT} 0.08



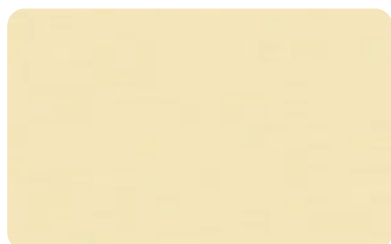
7122

g_{TOT} 0.05



7131

g_{TOT} 0.07



7112

g_{TOT} 0.09



7130

g_{TOT} 0.05



7115

g_{TOT} 0.06



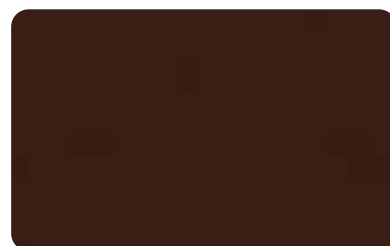
7135

g_{TOT} 0.06



7148

g_{TOT} 0.07



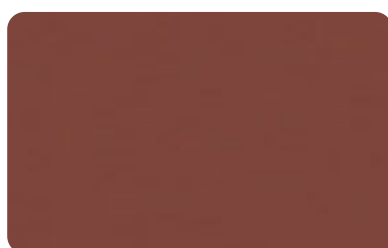
7117

g_{TOT} 0.07



7155

g_{TOT} 0.16



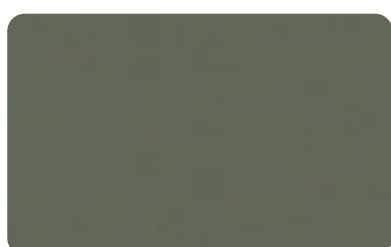
7119

g_{TOT} 0.08



7184

g_{TOT} 0.08



7168

g_{TOT} 0.08



7158

g_{TOT} 0.07



7129

g_{TOT} 0.08



7123

g_{TOT} 0.05



7176

g_{TOT} 0.09



7120

g_{TOT} 0.07

© FANANI SRL - È vietata la riproduzione anche parziale di questa cartella. - Le immagini dei tessuti sono puramente indicative.

PVC IMPERMEABILE / SERIE 7110

FANANI
TENDE

Tipologia e caratteristiche

Struttura in fili di poliestere ad elevata tenacità spalmato PVC e trattato PVDF per migliorarne la resistenza allo sporco mantenendo un aspetto moderno grazie alla finitura satinata. Prodotto con tecnologia PRECONTRAI[®] che ne conferisce un'eccezionale stabilità dimensionale e resistenza meccanica, eccellente resistenza ai raggi UV. Impermeabile al 100%.

Typology and features

Structure made of high resistance polyester yarns coated with PVC and PVDF treated to improve its resistance to dirt maintaining a modern appearance thanks to the satin finish. Manufactured with PRECONTRAI[®] technology, which confers a high dimensional stability and mechanical resistance to the fabric, excellent UV resistance. 100% waterproof.

Typologie et caractéristiques

Structure en fils en polyester à haute densité enduit de PVC, traité PVDF pour améliorer sa résistance à la saleté maintien d'un aspect moderne grâce à la finition satinée. Tissu produit avec la technologie PRECONTRAI[®] qui lui confère une stabilité de dimensions et une résistance mécanique exceptionnelles, excellente résistance aux UV. 100% imperméable.

Spessore / Thickness / Épaisseur	0,45 mm
Peso tessuto / Weight / Poids	ca 570 g/m ²
Altezza del tessuto / Roll width / Laize	180 cm
Classe di reazione al fuoco / Fire reaction class / Classe de réaction au feu	Classe 2 (UNI 9177)
Resistenza alla trazione / Breaking strength / Résistance à la traction	200 daN/5cm / 200 daN/5cm
Resistenza allo strappo / Tear strength / Résistance à la déchirure	20 daN / 20 daN
Finissaggio / Finishing / Finissage	laccato PVDF su entrambi i lati PVDF lacquered on both sides PVDF laqué des deux côtés

Le caratteristiche tecniche sono riportate a scopo informativo per una corretta utilizzazione del prodotto; possono essere suscettibili di modifiche in linea con i progressi tecnologici e in funzione delle esigenze di Fanani Srl.

The technical characteristics are reported for informational purpose only for a correct product use. They can be subject to changes according to technological advances and Fanani Srl needs.

Les caractéristiques techniques sont indiquées à titre d'information afin de permettre un'utilisation correcte. Elles peuvent faire l'objet de modifications en fonction des progrès technologiques et des exigences de Fanani Srl.